

Δομή παρουσίασης

2

- Σημαντικότητα και εννοιολογική προσέγγιση Διοίκησης Logistics – Εφοδιαστικής
- Εφαρμογές Εφοδιαστικής
- Αποθήκευση
- Μεταφορές - Διανομές

Αντί εισαγωγής

3



Αντί εισαγωγής



Εννοιολογική προσέγγιση

5

- Ορισμός
 - Ακαδημαϊκή κοινότητα
 - Επιχειρηματικό κόσμο

Εννοιολογική προσέγγιση

6

- Ορισμός

- **Ακαδημαϊκή κοινότητα**
- Επιχειρηματικό κόσμο

- Τμήμα της Διοίκησης Λειτουργιών που αποτελεί μία από τις τρεις κύριες λειτουργίες κάθε επιχείρησης ή οργανισμού
- Οι άλλες δύο είναι:
Πωλήσεις / Μάρκετινγκ και
Χρηματοοικονομική / Λογιστική
- Τι άλλο περιλαμβάνει η Διοίκηση Λειτουργιών; (Διοίκηση Παραγωγής, Ποιότητας, Έργων, κλπ.)

Εννοιολογική προσέγγιση

7

- Ορισμός
 - Ακαδημαϊκή κοινότητα
 - **Επιχειρηματικό κόσμο**
- Ας σκεφτούμε ένα συνηθισμένο σενάριο που αφορά στην εκτέλεση μιας παραγγελίας...

Εννοιολογική προσέγγιση

8

- Logistics ή Λοτζίστικς;
- Logistics ή Λογιστική;
- Logistics ή Μάρκετινγκ;
- Logistics ή Logistics Management (Διοίκηση);
- Logistics Management ή Supply Chain Management (Διοίκηση Εφοδιαστικής Αλυσίδας);
- Τελικά, Logistics ή Εφοδιαστική;

Ορισμός

9

- **Διοίκηση Logistics (Εφοδιαστική)**: τμήμα της διοίκησης εφοδιαστικής αλυσίδας που ασχολείται με τη διαδικασία σχεδιασμού, υλοποίησης, ελέγχου, αποτελεσματικής / αποδοτικής ροής-αποθήκευσης προϊόντων, υπηρεσιών, χρηματοοικονομικών ποσών και σχετικών πληροφοριών, από την παραγγελία πρώτων υλών μέχρι παράδοση τελικό καταναλωτή, με σκοπό την συμμόρφωση στις ανάγκες και απαιτήσεις των πελατών

(Council of Logistics Management, 2001)

Προκλήσεις

10

- Στόχοι της Διοίκησης Logistics
 - Σωστό προϊόν, σωστό τόπο, σωστή ποσότητα, σωστή ποιότητα, σωστό χρόνο, σωστό κόστος
 - Ικανοποίηση δύο κριτηρίων: ποιότητα των υπηρεσιών με το χαμηλότερο κόστος
 - Είναι αδύνατο να επιτευχθεί το minimum του κόστους με την ταυτόχρονη επίτευξη του maximum επιπέδου εξυπηρέτησης
 - Για παράδειγμα: *«Η σχέση μεταξύ αύξησης κόστους και αύξησης επιπέδου εξυπηρέτησης δεν είναι γραμμική (καμιά φορά είναι εκθετική)»*

Προκλήσεις

- Παγκόσμια αγορά



Προκλήσεις

12

- Συστημική Προσέγγιση
 - Συστημική θεωρία / Ιατρική επιστήμη
 - Λαμβάνεται υπόψη το συνολικό κόστος και όχι το κόστος των επιμέρους στοιχείων
 - Αντικρουόμενα «θέλω»
 - Για παράδειγμα: *«Τι σημαίνει απόθεμα για τον Υπεύθυνο Πωλήσεων και τι για τον Οικονομικό Διευθυντή;»*

Προκλήσεις

13

- Οικονομική κρίση
 - Υπάρχει μία διττή σχέση μεταξύ της παγκόσμιας οικονομικής ύφεσης και της διοίκησης εφοδιαστικής αλυσίδας
 - Ο σχεδιασμός και η εκτέλεση των λειτουργιών της εφοδιαστικής αλυσίδας έχει αλλάξει
 - Η εφαρμογή πρακτικών της εφοδιαστικής αλυσίδας αποτελεί «όπλο» για την επιβίωση των επιχειρήσεων

Σημαντικότητα

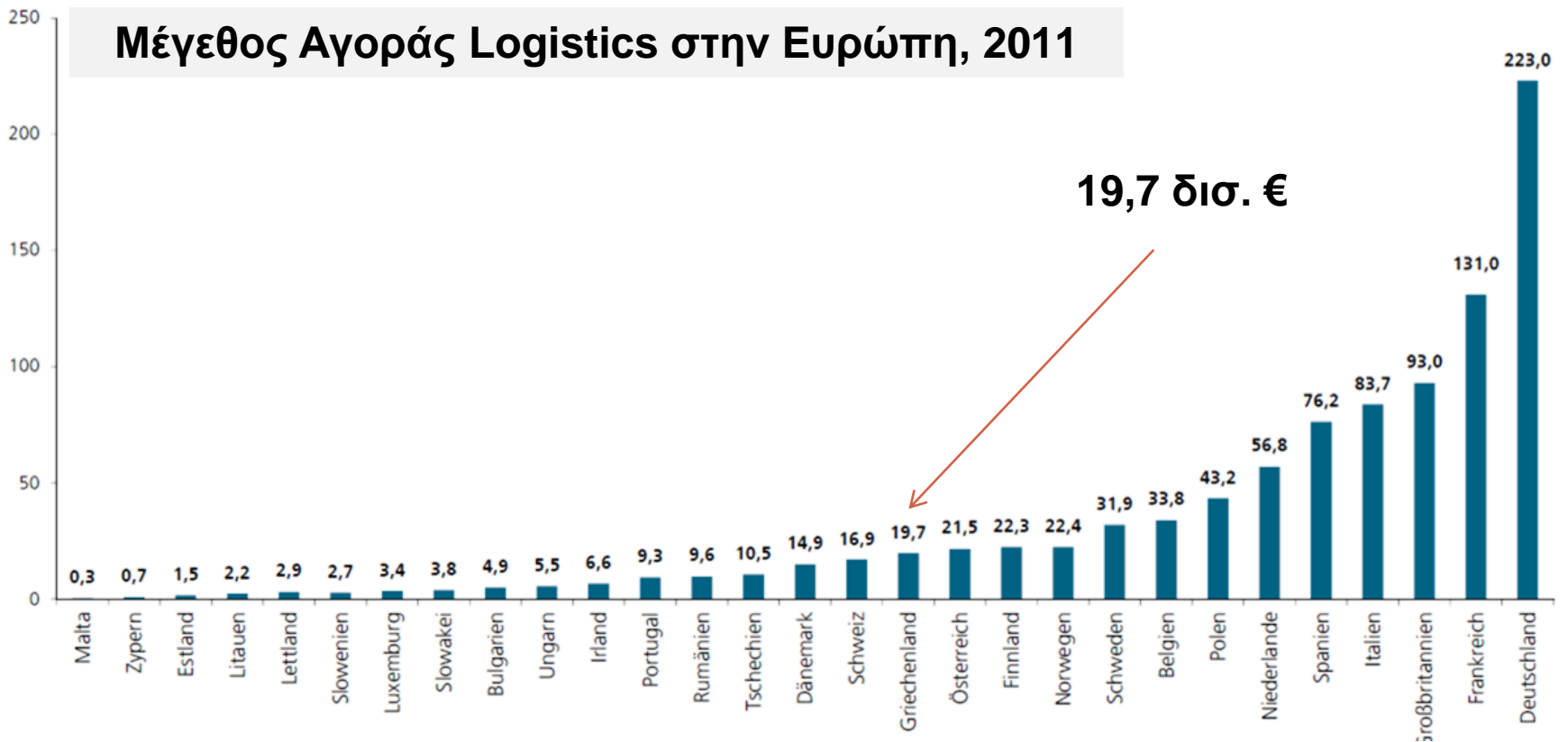
14

- Ρωτήστε ...
 - Έναν έμπορο εποχιακών ειδών που παρέλαβε χριστουγεννιάτικα δέντρα την 1 Ιανουαρίου
 - Ένα εργοστάσιο που σταμάτησε να παράγει επειδή «έμεινε» από πρώτες ύλες
 - Μία επιχείρηση που παρήγγειλε περισσότερα εμπορεύματα από αυτά που θα μπορέσει να πουλήσει άμεσα και θα πρέπει να τα αποθηκεύσει για μεγάλο διάστημα
 - Τον υπεύθυνο προμηθειών που πρέπει να προμηθευτεί και να χορηγήσει άμεσα ένα φάρμακο στον ασθενή
 - Ας θυμηθούμε το ατύχημα στα Τέμπη

Σημαντικότητα

15

Μέγεθος Αγοράς Logistics στην Ευρώπη, 2011

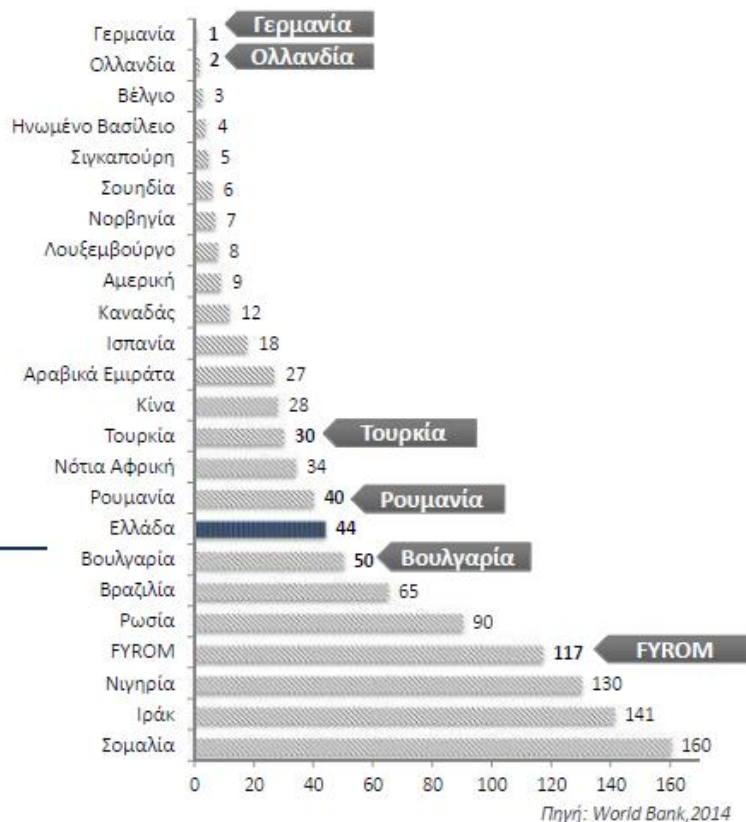


950 δισ. €

Σημαντικότητα

16

Η Ελλάδα βρίσκεται στην 44^η θέση με βάση το δείκτη LPI



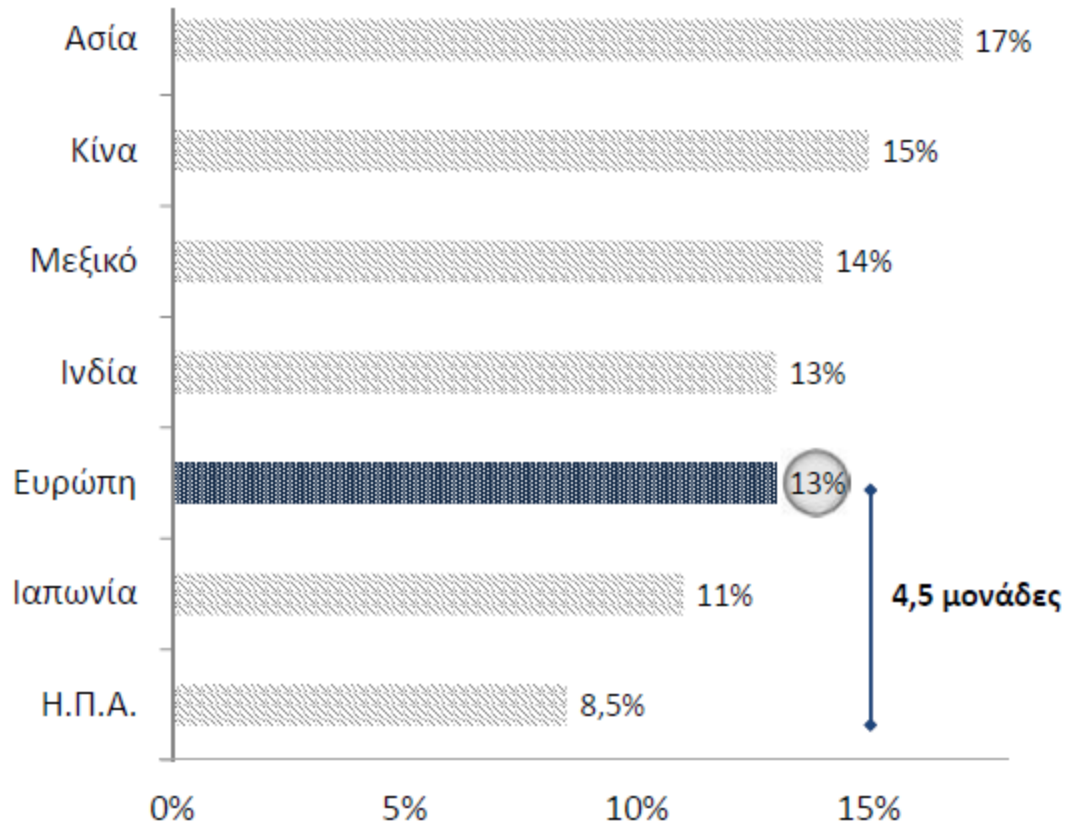
Ελλάδα

- ελλείψεις υποδομές
- ανταγωνιστικότητα και ποιότητα παρεχόμενων υπηρεσιών χρήζει βελτίωσης
- χρονοβόρες διαδικασίες δημόσιων φορέων

8

Σημαντικότητα

Το κόστος logistics στην Ευρώπη ως ποσοστό του ΑΕΠ είναι σε σχετικά ικανοποιητικά επίπεδα

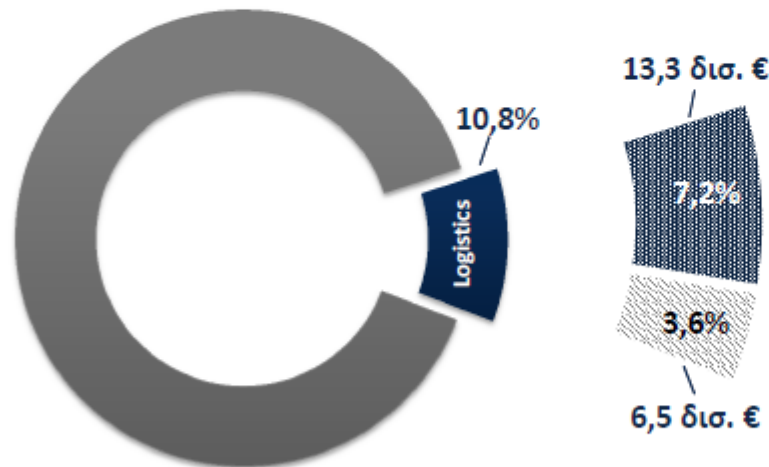


Πηγή: CSCMP, 2013

Σημαντικότητα

Η συνεισφορά των logistics στο εθνικό ΑΕΠ είναι σημαντική

Συνεισφορά στο εθνικό ΑΕΠ
(2013)



Ομάδα Α

Περιλαμβάνει τους εξής κλάδους:

- Εμπορία
- Μεταποίηση
- Παροχή Υπηρεσιών logistics

Ομάδα Β

Περιλαμβάνει τον κλάδο της ποντοπόρου ναυτιλίας στην Ελλάδα

Πηγές: ΕΛ.ΣΤΑΤ, 2014; EUROSTAT, 2014; ICAP, 2014; BCG, 2013

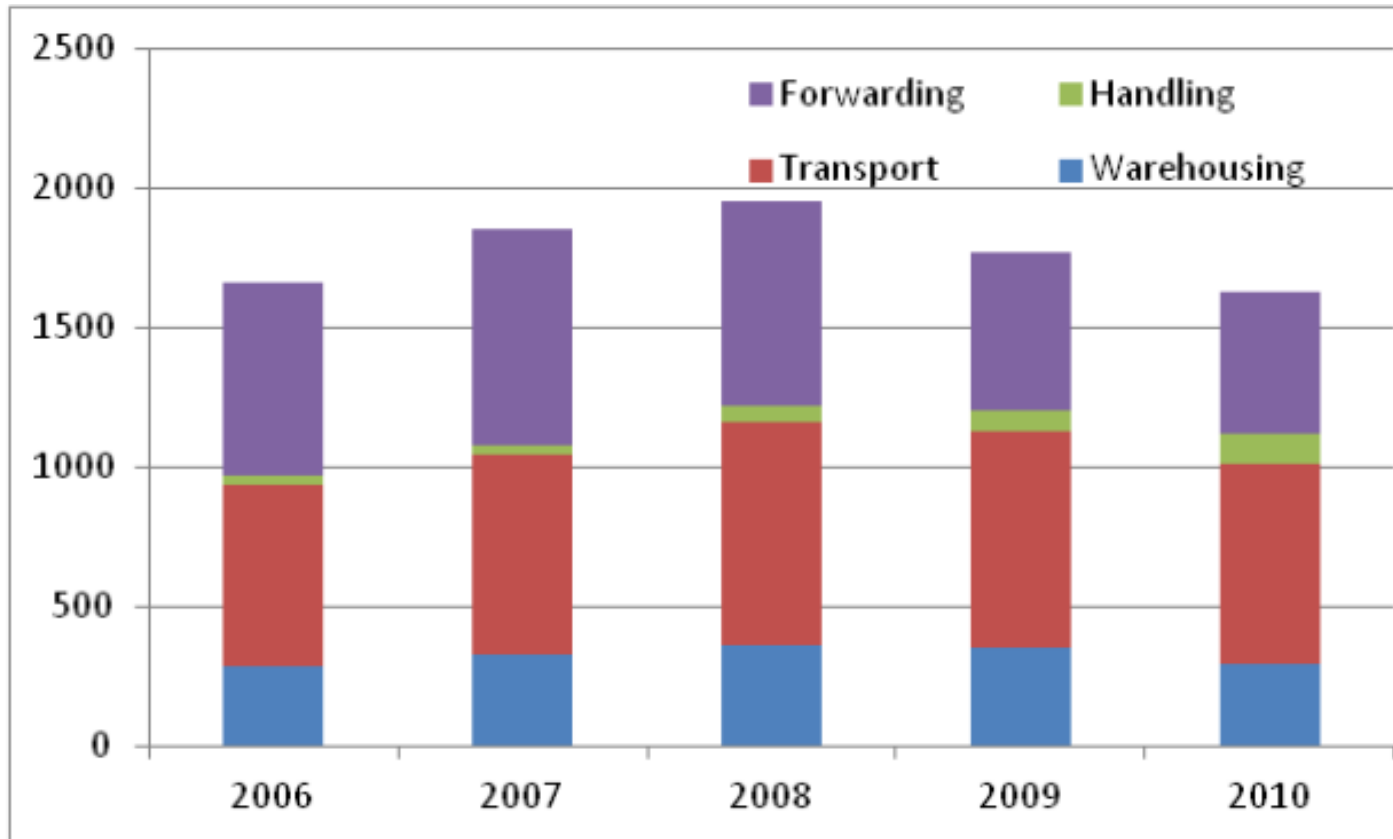
Υφιστάμενη κατάσταση

19

- Η οδική μεταφορά αποτελεί το κυρίαρχο μέσο
- Σημαντικές προοπτικές ανάπτυξης του σιδηρόδρομου
- Μείωση αποθέματος 27,5% σε σχέση με το 2009
- Αποθηκευτικοί χώροι μικρής έκτασης
- Η ανάθεση σε τρίτους παρουσιάζει σημαντικά περιθώρια ανάπτυξης
- Οι εταιρίες 3PL προσφέρουν ευρεία γκάμα υπηρεσιών με ικανοποιητικό κόστος
- Η χρήση ΤΠΕ είναι ιδιαίτερα έντονη στις εταιρίες 3PL

Υφιστάμενη κατάσταση

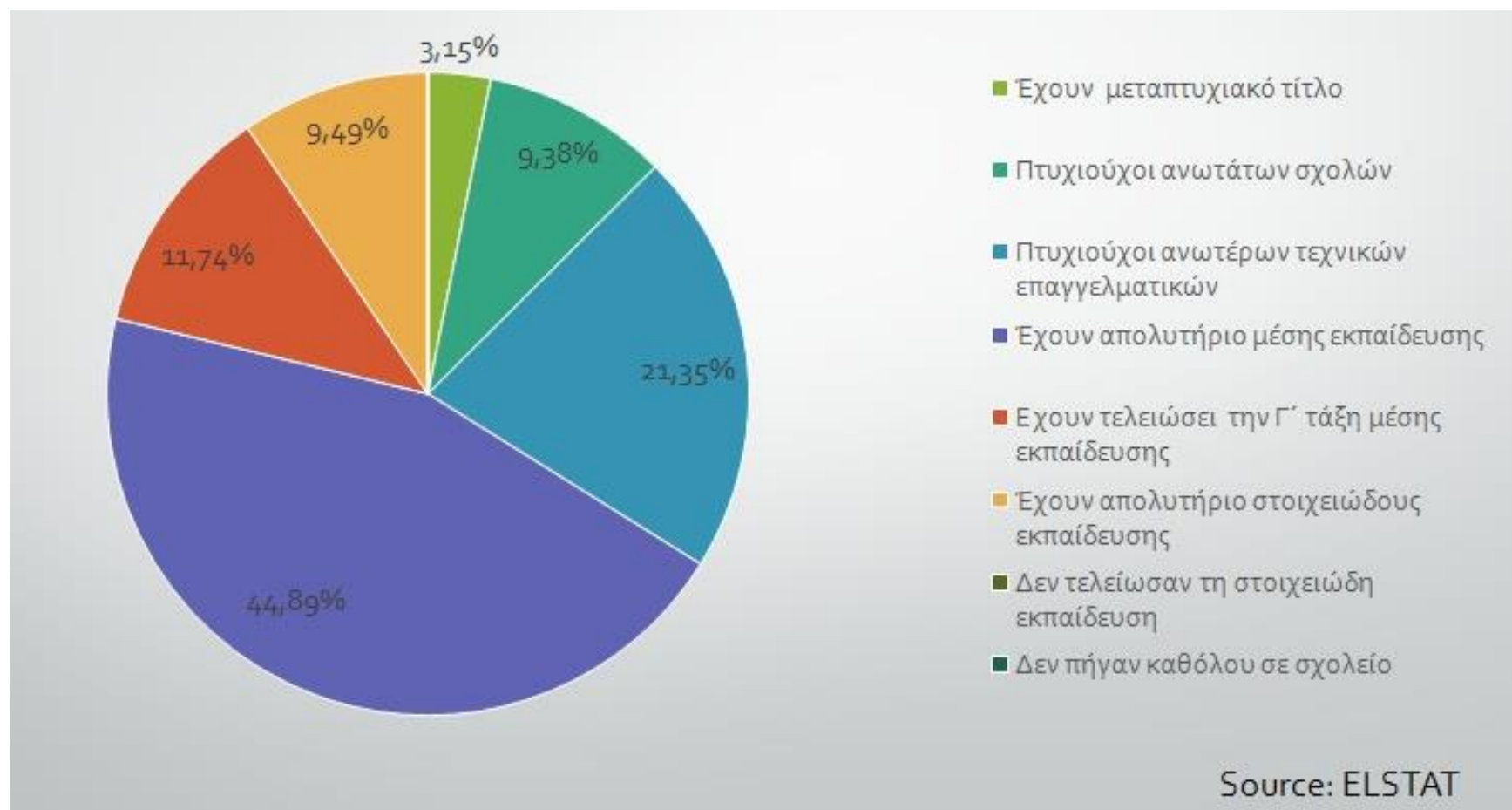
20



- Εργαζόμενοι: 178.000 (2013) σε 212.000 (2008)
- Πηγή: Σύνδεσμος Επιχειρήσεων και Βιομηχανιών (ΣΕΒ)

Υφιστάμενη κατάσταση

21



Σύγχρονες πρακτικές

22

- Οι συνεργασίες αναμένεται να ενταθούν βραχυπρόθεσμα
- Δηλώνεται ενδιαφέρον για τεχνολογίες αιχμής
- Πράσινες πρωτοβουλίες κατακτούν έδαφος αναγνωρίζοντας τα αντίστοιχα οικονομικά οφέλη

Υφιστάμενη κατάσταση

23

- Εκτιμώμενα Κρίσιμα Επαγγέλματα στον Κλάδο της Εφοδιαστικής Αλυσίδας ως το 2020 (ΣΕΒ, 2013)
 - Supply Chain Manager (Υπεύθυνος Εφοδιαστικής Αλυσίδας)
 - Transportation Manager (Υπεύθυνος Μεταφορών)
 - Logistics Manager (Υπεύθυνος Logistics)
 - Logistics Coordinator (Υπάλληλος Logistics)
 - Distribution Manager (Υπεύθυνος Διανομής)
 - Export Manager (Υπεύθυνος Εξαγωγών)
 - Warehouse Manager (Υπεύθυνος Αποθηκών)
 - Logistics Engineer (Μηχανικός Logistics)
 - Demand Planner (Υπεύθυνος Σχεδιασμού Ζήτησης)
 - Purchasing/Procurement Manager (Υπεύθυνος Αγορών/Προμηθειών)
 - Warehouse Coordinator (Υπάλληλος Αποθηκών)
 - Customer Service Manager (Υπεύθυνος Εξυπηρέτησης Πελατών)

Υφιστάμενη κατάσταση

24

- Επαγγελματικά Περιγράμματα
 - Freight forwarder (Διαμεταφορέας)
 - Distributor of products with company owned trucks (Διανομέας Προϊόντων με Φορτηγά Εταιρικού Στόλου)
 - Warehouse management executive (Στέλεχος Διαχείρισης Αποθήκης)
 - Logistics assistant (Στέλεχος Υποστήριξης Εφοδιαστικής Αλυσίδας)
 - Products and services distribution specialist (Τεχνικός Διανομής Προϊόντων και Υπηρεσιών)
 - Stevedore (longshoreman/loader) (Φορτοεκφορτωτής Ξηράς/Λιμένος)
- Περισσότερες πληροφορίες στο <http://www.eorper.gr>

Σύγχρονες πρακτικές

25

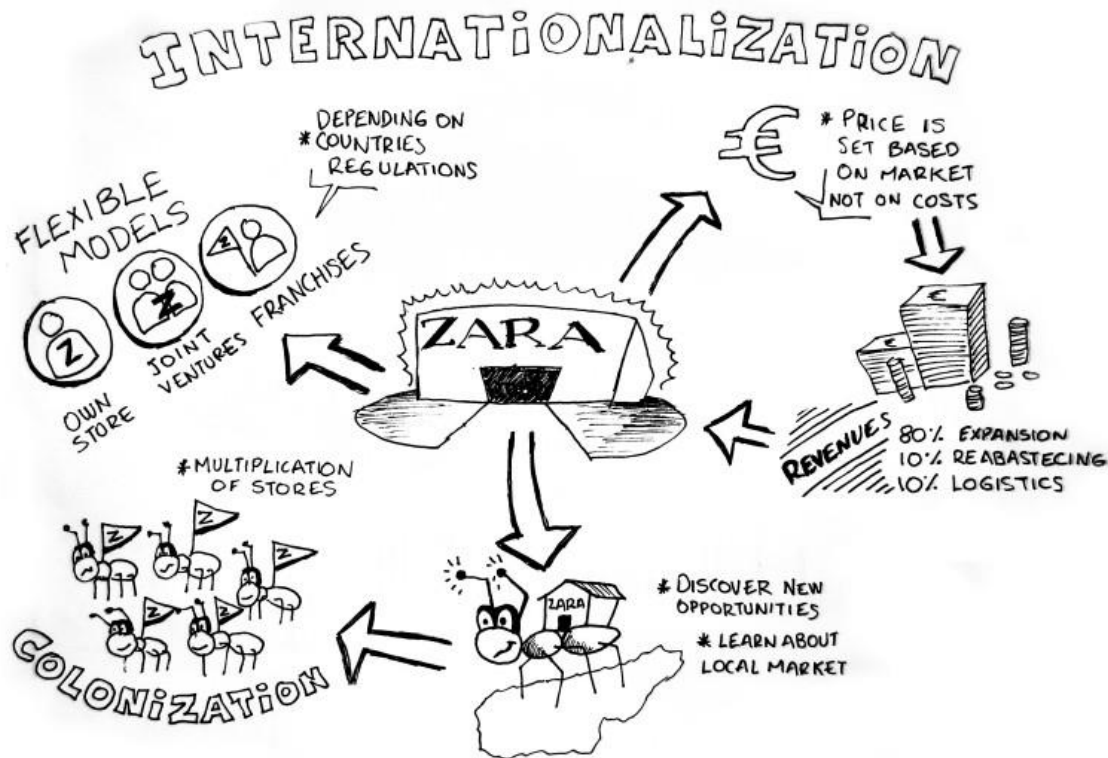
- Συνεχής αναζήτηση για υπηρεσίες προστιθέμενης αξίας



Σύγχρονες πρακτικές

26

- Συνεχής αναζήτηση για υπηρεσίες προστιθέμενης αξίας



Σύγχρονες πρακτικές

27

- Συνεχής αναζήτηση για υπηρεσίες προστιθέμενης αξίας



Σύγχρονες πρακτικές

28

- Συνεχής αναζήτηση για υπηρεσίες προστιθέμενης αξίας

Λειτουργίες Προστιθέμενης Αξίας Logistics

- ♦ Προμήθειες
- ♦ Διακίνηση υλικών
- ♦ Πρόβλεψη ζήτησης
- ♦ Αποθέματα
- ♦ Επεξεργασία παραγγελιών
- ♦ Γεωγραφική θέση εγκαταστάσεων και αποθηκών
- ♦ Αποθήκευση

- ♦ Συσκευασία
- ♦ Μεταφορές
- ♦ Ανταλλακτικά και επισκευές
- ♦ Εξυπηρέτηση πελατών
- ♦ Αντιμετώπιση επιστρεφόμενων προϊόντων
- ♦ Ανακύκλωση και αποκομιδή απορριμμάτων

Σύγχρονες πρακτικές

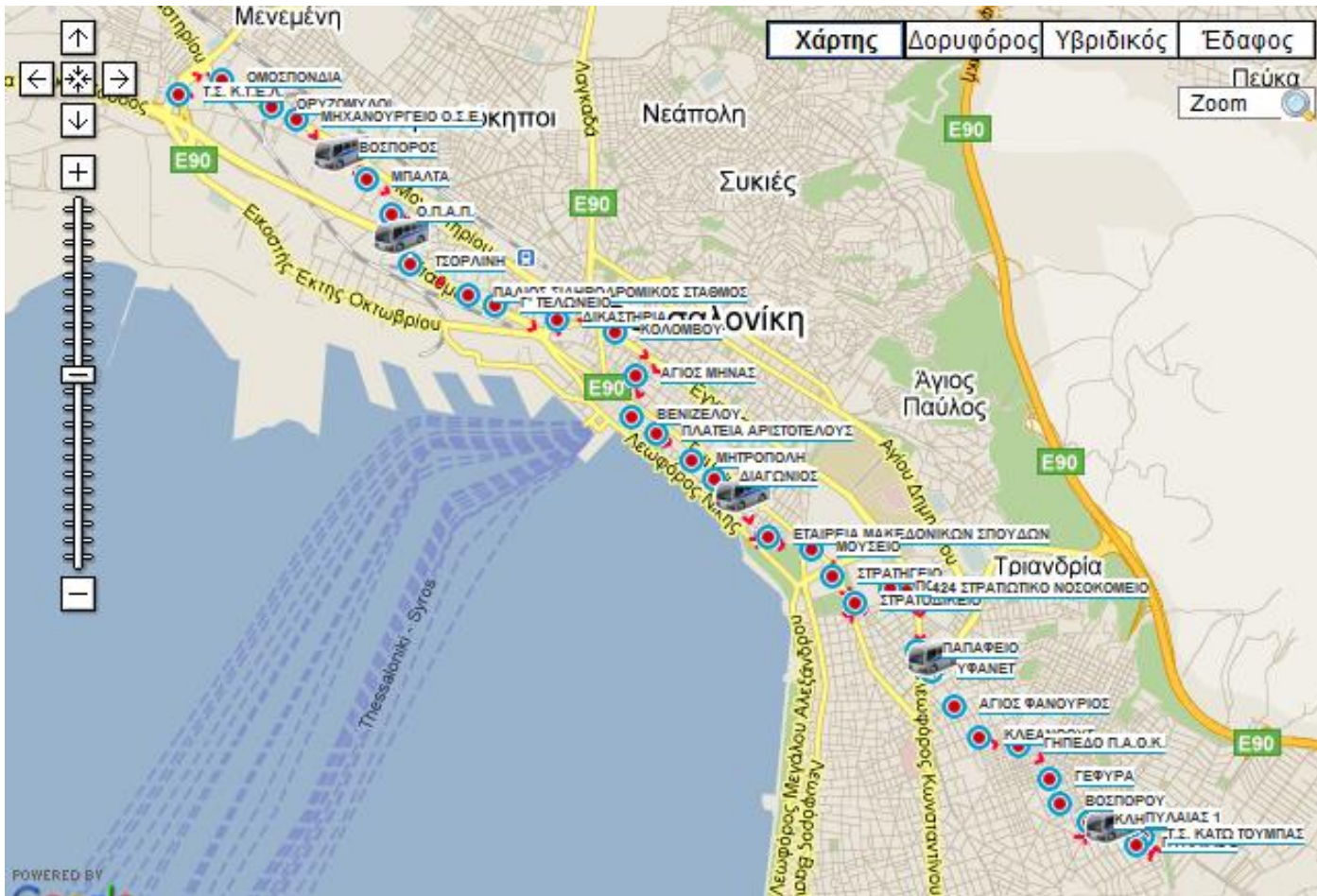
29

- Η πληροφορική έχει επιδράσει καταλυτικά την εκτέλεση των εργασιών της Διοίκηση Logistics



Σύγχρονες πρακτικές

30



Σύγχρονες πρακτικές

31

SENA KALKAVAN

Σημεία: Marshall Is
Τύπος Πλοίου: Φορτηγό
Κατάσταση: Σε Κίνηση
Ταχύτητα/Πορεία: 16 kn / 147°
Μήκος x Πλάτος: 100 m X 20 m
Βύθισμα: 7.7 m
Προορισμός: PORTSAID
ETA: 2010-11-22 12:00 (UTC)
Ελήφθη (9): 0h 2min 3s πριν
(Πηγή AIS: ΑΥΤΗ)
[Δείξε το ίχνος του πλοίου](#)
[Απόσταση μέχρι...](#)

Φωτογραφίες Πλοίου: [4](#)
[Καταχωρήστε μια φωτογραφία](#)
[Στοιχεία Πλοίου](#)

Map Satellite Hybrid Terrain

Stambul: 427 Vessels

Πτήσεις με την [Aegean](#)
On-line Αεροπορικά εισιτήρια και κρατήσεις για κάθε προορισμό! [airtickets.gr](#)

Ad by Google

50 mi
100 km

N41°43'49.18" E027°43'06.62"
41.7303, 027.7185

ΑΕΓΑΙΟΝ

Ελλάς
Greece

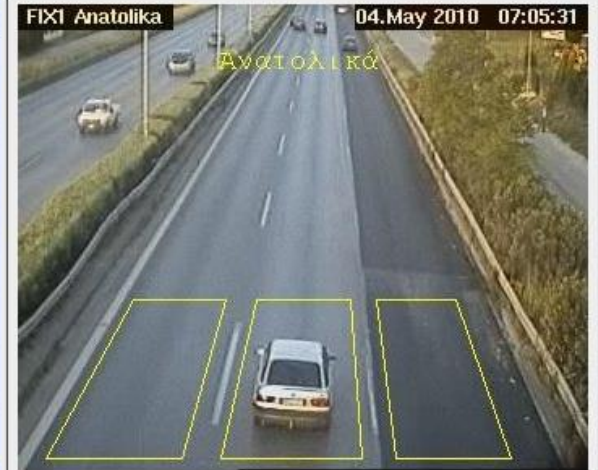
Romania
Romania

Tür
Tu

Mediterranean

Σύγχρονες πρακτικές

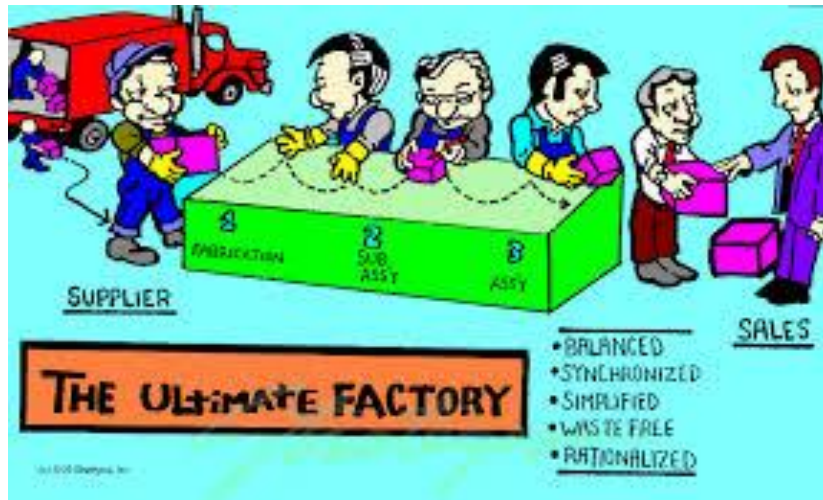
32



Σύγχρονες πρακτικές

33

- Η λογική του zero inventory και η φιλοσοφία του Just-In-Time έχουν κυριαρχήσει στις μεγάλες αγορές (Η αρχή του τέλους για την παγκοσμιοποίηση;)



Σύγχρονες πρακτικές

34

- Ενδιαφέρον για τις περιβαλλοντικές επιπτώσεις των εργασιών της Διοίκησης Logistics



Σύγχρονες πρακτικές

35

- Outsourcing!



Σύγχρονες πρακτικές

36

- Ανταγωνισμός μεταξύ εφοδιαστικών αλυσίδων και όχι μεταξύ επιχειρήσεων



Ελληνική Εταιρεία Logistics B. Ελλάδος

37

- Από το 1998!
- Διοργάνωση: 18ο Πανελλήνιο Συνέδριο Logistics (Νοέμβριος 2014)
- Συνδιοργάνωση με το Τμήμα Διοίκησης Συστημάτων Εφοδιασμού του Olympus International Supply Chain Management Conference (ICSC) κάθε 2 έτη
- Οργάνωση και Συντονισμός της επίσκεψης του LPI κλιμακίου της Παγκόσμιας Τράπεζας (στον ΟΛΘ, Ιαν. 2013)
- Συμμετοχή σε Ευρωπαϊκά Προγράμματα (Greenfreight Europe, Green Agrichains FP7 Project κ.α.)
- Διοργάνωση ημερίδων και μηνιαίες εκδηλώσεις
- Περισσότερες πληροφορίες στο <http://www.gascm.org/>

Πηγές Πληροφόρησης - Φορείς και Σωματεία

38

- Ελληνική Εταιρεία Logistics (www.Eel.Gr)



ΕΛΛΗΝΙΚΗ ΕΤΑΙΡΕΙΑ LOGISTICS

- Σωματείο Logistics Κρήτης (<http://www.lac.gr>)



Logistics
Association of
Crete
Σωματείο Logistics Κρήτης
Μη Κερδοσκοπικού Χαρακτήρα

Πηγές Πληροφόρησης - Φορείς και Σωματεία

39

- Σύνδεσμος Επιχειρήσεων Διεθνούς Διαμεταφοράς & Επιχειρήσεως Logistics Ελλάδας
(<http://www.synddel.gr>)



- Ελληνικός Επιμελητηριακός Σύνδεσμος Μεταφορών
(<http://www.eesym.gr>)



ΕΛΛΗΝΙΚΟΣ ΕΠΙΜΕΛΗΤΗΡΙΑΚΟΣ ΣΥΝΔΕΣΜΟΣ ΜΕΤΑΦΟΡΩΝ
HELLENIC CHAMBERS TRANSPORT ASSOCIATION

Πηγές Πληροφόρησης - Φορείς και Σωματεία

40

- Περιοδικό Supply Chain and Logistics (<http://www.supply-chain.gr>)
- Περιοδικό Logistics and Management (<http://www.logistics-management.gr/>)



On-line games

41

- <http://odmbiblio.blogspot.gr/>
- <http://www.sysengcornell.org/Jackson/DistGame/DistGame.html>
- <http://www.roodbergen.com/warehouse/frames.htm>
- <http://www.camcode.com/asset-tags/logistics-guide-for-kids/>
- <http://www.learnnc.org/lp/pages/7532>

Σας ευχαριστώ για την προσοχή σας!



Δρ. Δημήτρης Φωλίνας
dfolinas@gmail.com